

Välkommen till informationsträff inför IPL FBK VT24

Interprofessionellt lärande - förbättringskunskap



Nettan Svartz, RÖ

Marie Stensby, LiU

Jenny Andersson, LiU

My Eklund Saksberg, LiU

Program

Kl.13-13.55

Nya basgruppshandledare och kontaktpersoner

- Utgångspunkter IPL – FBK
- Förbättringsarbete i vårdens vardag

Kl. 14.05-15.30

Samtliga basgruppshandledare och kontaktpersoner

- Hur ser terminen ut och vilka är nyheterna?
- Förväntningar på uppdrag
- Dialoger i breakout rooms

Skapa förutsättningar och bädda för lärandet och kunskapsutbytet



Curriculum för interprofessionellt lärande

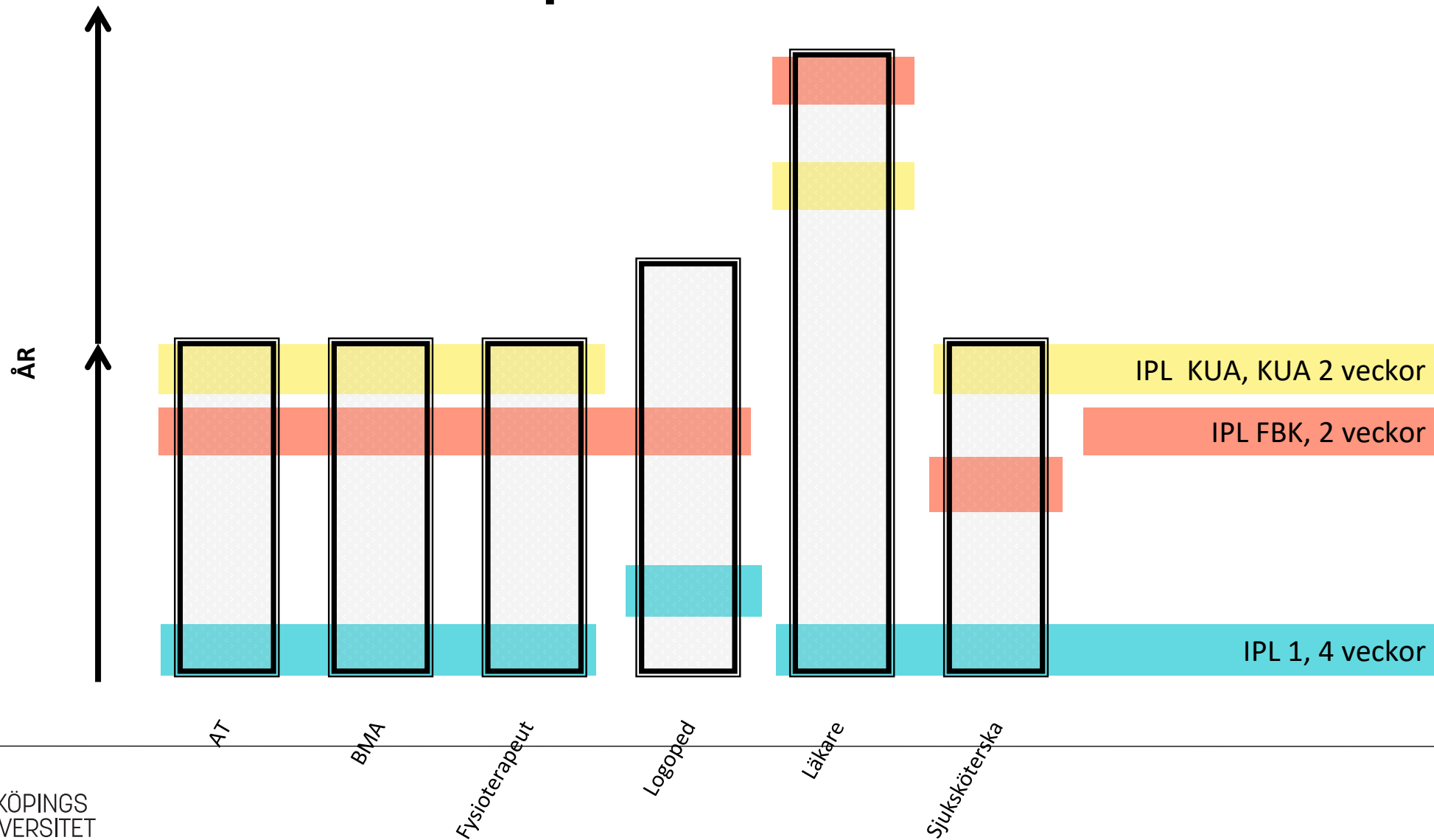
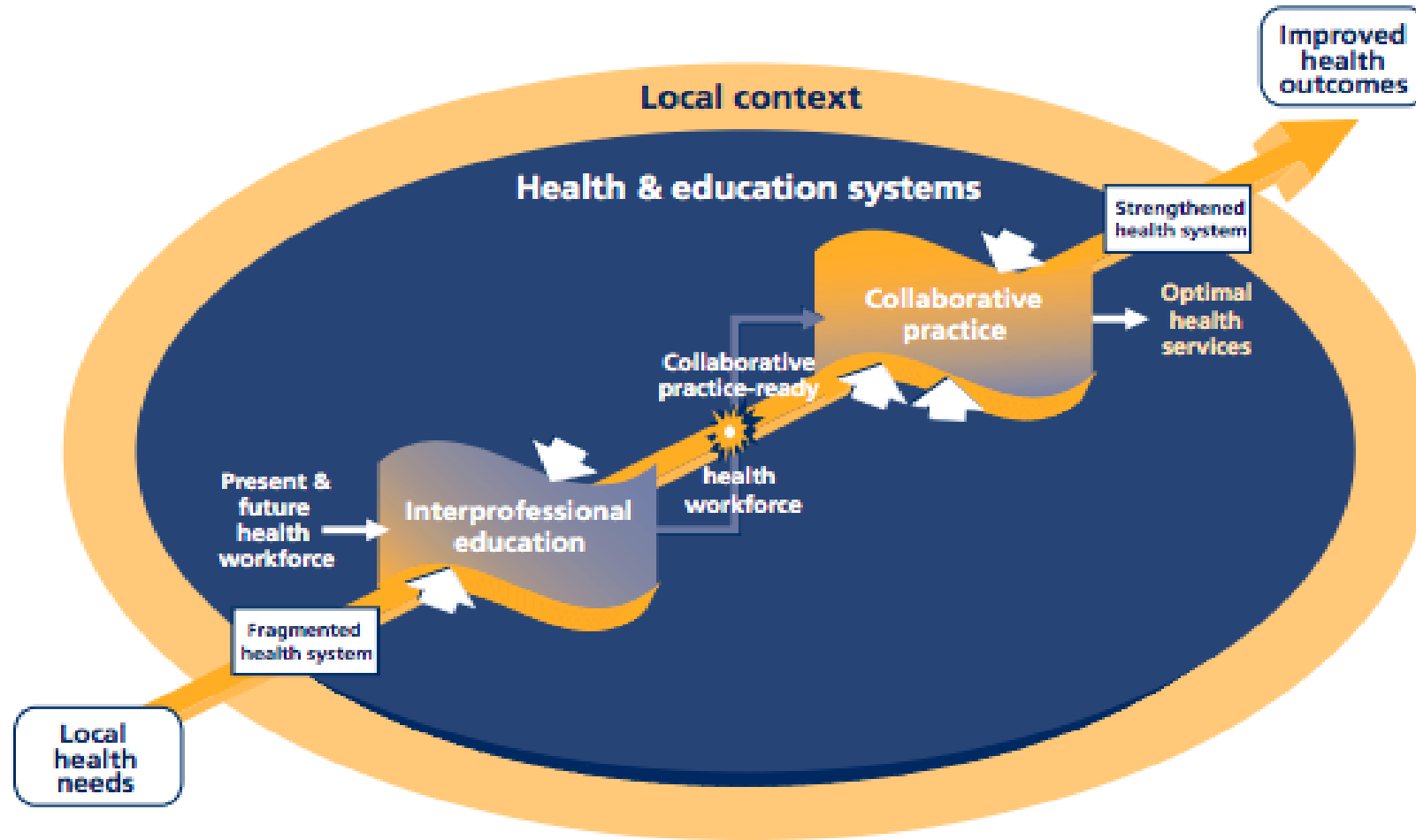


FIGURE 2: Framework for Action on Interprofessional Education & Collaborative Practice



Reprinted with permission from: World Health Organization (WHO). (2010). *Framework for Action on Interprofessional Education & Collaborative Practice*. Geneva: World Health Organization.

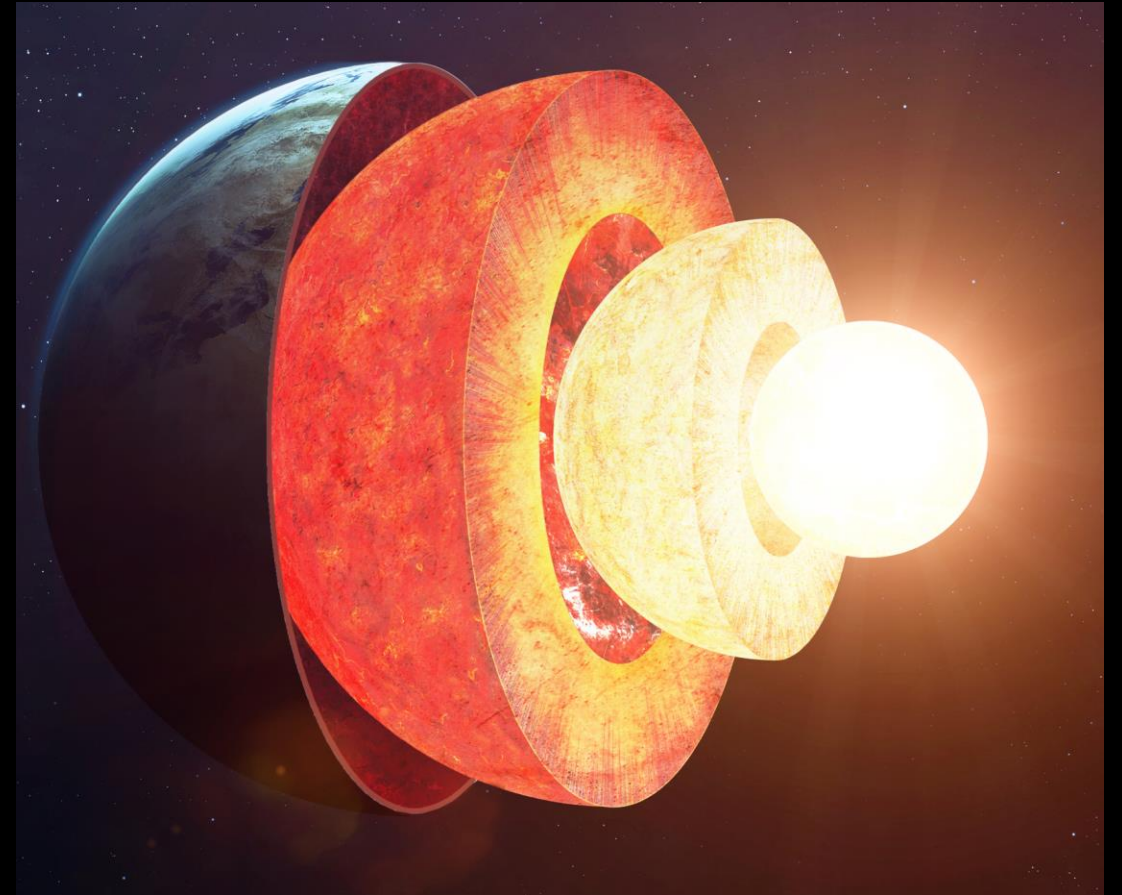
Kontaktpersoner

- Brobyggare
- Införlivar IPL-FBK i det ordinarie förbättringsarbetet
- Förbereder verksamheten på studentmedverkan
- Medverkar vid 1:a basgruppstillfället 26/2 (första delen av basgrupp)
- Fältstudier 27-28/2
- Stämmer av fakta i poster med bilaga senast 5/3 kl.14 (ska lämnas från studenterna 4/2 kl.14.00)
- Redovisning i verksamhet 7/3
- Kan delta vid posterutställning 8/3 10-12



Kärnkompetenser

- Personcentrerad vård
- **Samverkan i team**
- Evidensbaserad vård
- **Förbättringskunskap**
- Säker vård
- Informatik



Interprofessionellt lärande och förbättringskunskap

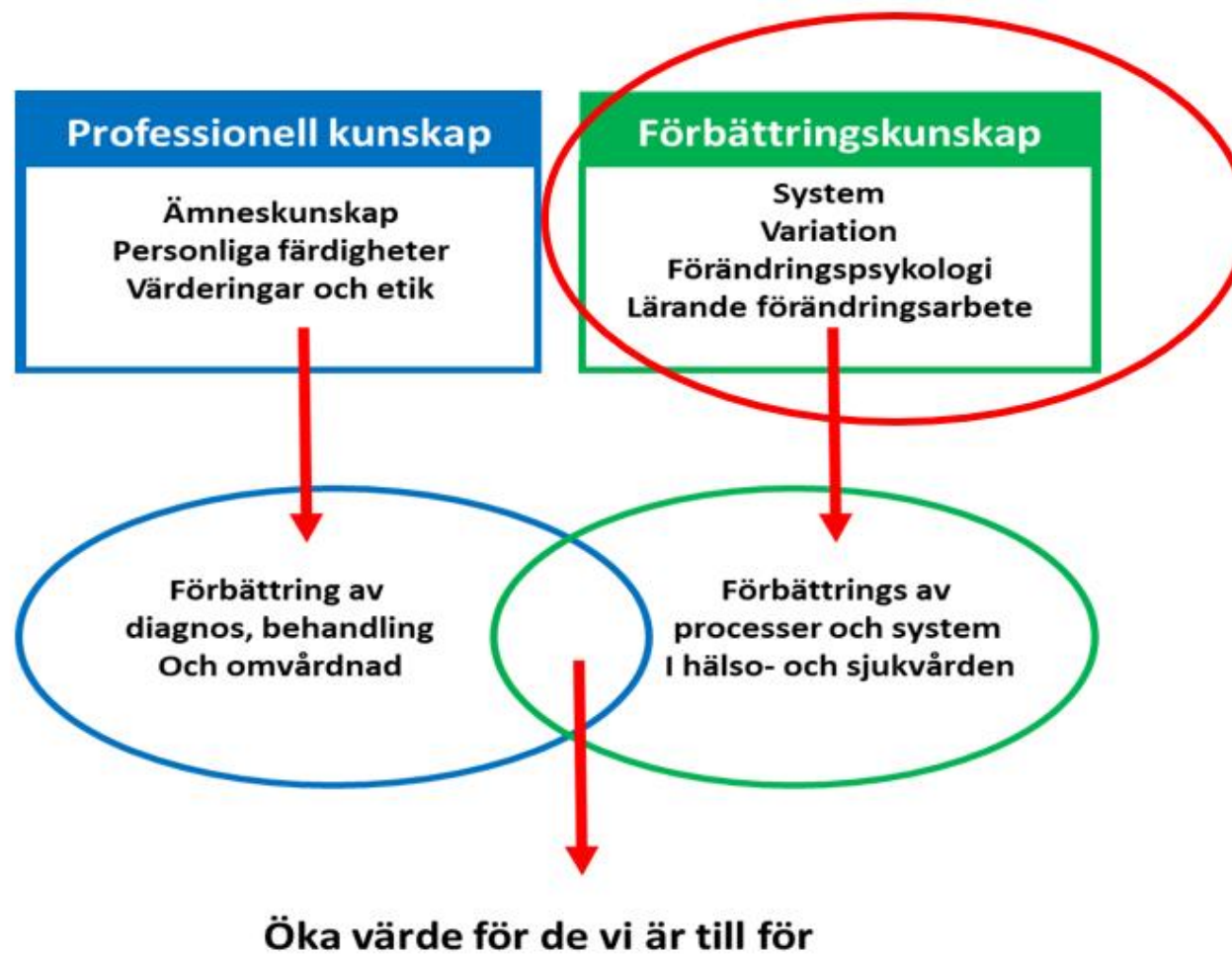
I dagens hälso- och sjukvård krävs att teamet har förmåga att tillsammans (interprofessionellt lärande) bedriva kvalitetsarbete på ett systematiskt och kunskapsbaserat sätt. God kvalitet hänger naturligt ihop med god och säker vård.



Utmärkande för verksamheter som lyckas

- Har ett tydligt syfte med sin verksamhet
- Vet vilka patienter de är till för
- Vet vilka behov patienterna och deras familjer har
- Har beskrivit och utvecklat sina processer
- Följer och agerar utifrån sina resultat
- Arbetar teambaserat med sina medarbetare





Vad ska göras:

- Utgångspunkten för studierna och ”uppgiften” är ett verksamhetsanknutet scenario som handlar om ett reellt förbättringsarbete vilket verksamheten valt utifrån aktuella behov/mål
Examinerande
- Basgruppsträffar och problembaserat lärande (PBL) med handledning tillsammans med studenter från andra program. Därtill studier tillsammans med övriga basgruppsdeltagare mellan de handledda basgruppsträffarna *Examinerande*
- Poster och skriftlig redogörelse *Examinerande*

- Storgruppsseminarium *Obligatoriskt*
- Dokument/underlag: I slutet av momentet ska varje student göra en individuell självreflektion, därtill gör basgruppen tillsammans ett underlag/dokument om de gemensamma arbetsinsatserna *Obligatoriskt*
- Presentation vid posterseminarium och/eller i den verksamhet som basgruppen samverkat med *Obligatoriskt*

Lärandemål IPL - Förbättringskunskap

Kunskap och förståelse

Efter avslutad kurs förväntas studenten kunna:

- förklara faktorer på individ-, grupp- och systemnivå som påverkar resultatet när förbättringsarbete genomförs

Färdighet och förmåga

Efter avslutad kurs förväntas studenten kunna:

- tillämpa metoder och interprofessionellt lärande i förbättringsarbete

Värderingsförmåga och förhållningssätt

Efter avslutad kurs förväntas studenten kunna:

- värdera kommunikationsmönster och lärande i en interprofessionell arbetsgrupp
-



Metodiskt och systematiskt arbetssätt

Enbart kunskap om att det finns ett bättre sätt att arbeta medför inte automatiskt att alla börjar arbeta på det sättet

Man behöver också arbeta aktivt med själva förändringsprocessen. Då är det bra att ha en metodik till hjälp



Schema IPL-FBK – VT24

Kursvecka	Måndag 26/2		Tisdag 27/2	Onsdag 28/2	Torsdag 29/2	Fredag 1/3	
	Udda basgruppsnr	Jämna basgruppsnr				Udda basgruppsnr	Jämna basgruppsnr
1	Introduktion 09.15-12.00 via ZOOM Programmet följs basgruppsvis på respektive Campus ¹ (ISe Time-Edit)		Fältstudier Besök verksamhet enligt överenskommelse	Fältstudier Besök verksamhet enligt överenskommelse	Resurstillfälle 9.00-11.00	Basgrupp 09.15-12.00	Förbättringsarbete
	Basgrupp 13.15-15.00	Uppgift i studiegrupp 13.15-15.00	Fältstudier Besök verksamhet enligt överenskommelse	Förbättringsarbete	Förbättringsarbete	Förbättringsarbete	Basgrupp 13.15-16.00
	Uppgift i studiegrupp 15.15-17.00	Basgrupp 15.15-17.00					
2	Coachning efter bokning Deadline 12.00 Underlag till storgrupps-seminarium Deadline.14.00 lämna utkast av poster med bilaga till kontaktperson		Storgrupps-seminarium 08.15-11.00	Förbereda redovisningar Uppgifter med skriftliga underlag Individuell reflektion och gemensamt basgruppsunderlag, Senast kl.14.00 Återkoppling från handledare om G/Komplettering gällande poster med bilaga	Redovisningar i verksamhet fm eller em enligt överenskommelse Deadline 16.00 Individuell reflektion och gemensamt basgruppsunderlag, samt eventuella kompletteringar av poster med bilaga	Posterutställning 10-12	
	Feedback på fakta i poster med bilaga från kontaktperson senast 5/3 kl.14.00		Förbättringsarbete Deadline 16.00 lämna poster med bilaga till handledare för bedömning		Basgrupp (Udda basgruppsnr) 13.15-14.15 Basgrupp (Jämna basgruppsnr) 14.30-15.30		

Notera sluttid för godkännande av eventuella kompletteringar ska vara klara och bedömda senast 13/3 kl.16.00

Övergripande info

- Fakturering
- Lisam – handledarsidor, studiehandledning
- Bedömningsunderlag
- Schema publicering av förbättringsarbeten kl.08.15 den 26/2



IPL FBK VT24 Checklista för handledare (flöde)

Tider	Aktivitet	Egna noteringar
8/2 13-15.30	Infomöte på ZOOM – PRIORITERA MÖTET	
26/2 09.15-12.00	FRIVILLIGT VIA ZOOM Introduktion till studenter, NYA HANDELDARE har möjlighet att lyssna på kortare föreläsningar	
26/2 EM	BASGRUPPSHANDLEDNING Obs, kontaktpersonen behöver delta första 45 min (ca).	
27/2	GE RESPONS Ta del av studenternas basgruppskontrakt	
29/2 9-11	FRIVILLIGT VIA ZOOM NYA HANDELDARE har möjlighet att lyssna på kortare föreläsningar	
1/3 FM och/eller EM	BASGRUPPS- HANDLEDNING	
1-4/3	ENDAST STORGRUPPSSEMINARIELEDARE: Förbereder tillsammans inför 5/3, kl.12.00 4/3 ska basgrupperna ha lämnat in underlag (i sin basgruppsmapp) till storgruppsseminarium, fördela dessa (i ress BG-mapp) så alla BG får del av varandras underlag	
5/3 08.15-11.00	ENDAST STORGRUPPSSEMINARIELEDARE - SEMINARIUM <ul style="list-style-type: none"> - Efter seminarium vidarebefordra utvärderingar till admin - Ge återkoppling till de basgruppshandledare vars grupper deltagit + meddela ev. frånvaro till berörd BG-handledare - Lämna studenternas utvärderingar till ansvarig lärare för IPL FBK (My ES) postfack (Campus US, Växthuset plan 13) 	

5/3 EM	EFTERARBETE FRÅN STORGRUPPSSEMINARIET Återkoppling kommer från seminarieledare och rapport om ev. frånvaro. Lämna kompletteringsuppgift vid behov	
5/3 från kl.16.00	BEDÖMNING Granskning och bedömning av poster med bilaga	
6/3 senast kl.14.00	ÅTERKOPPLA BEDÖMNING TILL BASGRUPP Ge respons om poster med bilaga är godkända eller om komplettering krävs	
7/3 från kl.16.00	TA DEL AV Individuell reflektion och gruppdokument inför BG 8/3 FÖLJ UPP EVENTUELLA KOMPLETTERINGAR: <ul style="list-style-type: none"> - Poster med bilaga - Kompletteringar efter frånvaro - Återkoppla resultat snarast till studenterna, dock senast vid sista BG-tillfället 	
8/3 10-12	POSTERUTSTÄLLNING Besök gärna!	
8/3 EM	BASGRUPPS-HANDLEDNING	
8/3 senast 16.00	BEDÖMNINGSSINTYG Fylls i direkt efter sista basgruppsträffen men dock senast onsdag 13/3 kl.12.00 och då främst i de fall kompletteringar väntas.	
13/3 kl.16.00	DEADLINE Ev. kvarvarande kompletteringar klara och godkända rapporterades till admin	

Skapa förutsättningar och bädda för lärandet och kunskapsutbytet

- Gemensam avstämning inför 1:a basgruppsstillfället
- Hålltider för medverkan - samordning
- Stämma av aktuella kontaktuppgifter
- Handledare bjuder in till BG
- Annat av vikt för ett gott samarbete



Breakout rooms



Tack och lycka till!

iplmedfak@liu.se

my.eklund.saksberg@liu.se

nettan.svartz@regionostergotland.se