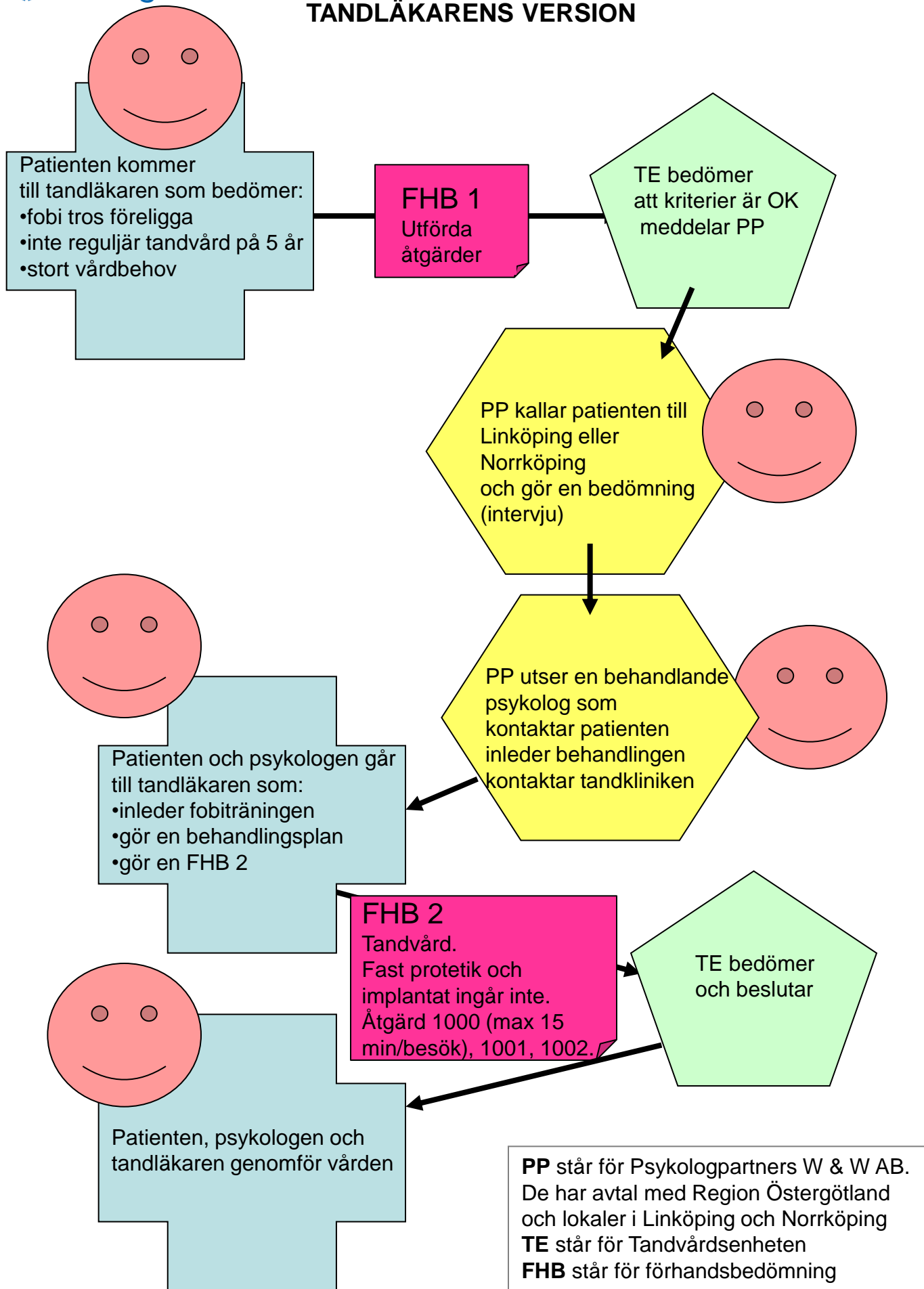


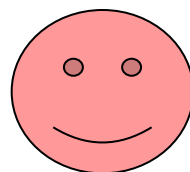
Översikt av hantering vid extrem tandvårdsrädsla TANDLÄKARENS VERSION



Hantering vid extrem tandvårdsrädsla PATIENTENS VERSION

Patienten kommer till tandläkaren som bedömer:

- fobi tros föreligga
- inte reguljär tandvård på 5 år
- stort vårdbehov



Första tandläkarbesöket som bara är ett samtal.

Patienten kallas till PP i Linköping eller Norrköping och gör en intervju

PP står för Psykologpartners W & W AB. De har avtal med Region Östergötland och lokaler i Linköping och Norrköping.

En behandlande psykolog kontaktar patienten

- inleder behandlingen
- kontaktar tandkliniken

Psykologpartners W & W AB utser en behandlande psykolog. Det kan vara en annan person än den som gjorde den inledande intervjun. Patienten och psykologen kommer tillsammans överens om hur behandlingen ska inledas.

Patienten och psykologen går till tandläkaren som:

- inleder fobiträningen
- gör en behandlingsplan

Den behandlande psykologen följer med patienten till tandläkaren.

Patienten, tandläkaren och psykologen kommer tillsammans överens om hur behandlingen ska genomföras.

Patienten, psykologen och tandläkaren genomför vården

