

**Nära vård** - Östergötland

---

# VISUELL IDENTITET

Jag får den vård  
jag behöver. När jag  
behöver den och på  
det sätt jag behöver.

# INNEHÅLL

---

## Nära vård

Hälsa- och sjukvården behöver anpassas efter nya behov och befolkningsutvecklingen i Östergötland. Därför har en omställning till en god och nära vård och omsorg startat. Nära vård handlar om att vården finns där invånarna behöver den.

För att vården ska vara fortsatt effektiv och kunna möta nya behov och en befolkningsutveckling med allt fler äldre på ett bättre sätt, krävs en omställning i hela vårdkedjan alltifrån sjukhusvård och primärvård till kommunal omsorg. En mer tillgänglig, närmare vård och nya arbetssätt i vården innebär att resurserna inom vård och omsorg kan användas bättre och räcka till fler.

<b>Ordbild</b> .....	3
<b>Typografi</b> .....	5
<b>Färger</b> .....	11
<b>Bilder</b> .....	15
<b>Exempel</b> .....	20

# ORDBILD

## Ordbild

Ordbilden finns i tre olika varianter.

Version 1

Nära vård  
Östergötland

Nära vård  
Östergötland

Version 2

Vården finns där  
jag behöver den

Vården finns där  
jag behöver den

Version 3

Jag får den vård  
jag behöver. När jag  
behöver den och på  
det sätt jag behöver.

Jag får den vård  
jag behöver. När jag  
behöver den och på  
det sätt jag behöver.

NÄRA VÅRD - ÖSTERGÖTLAND

# TYPOGRAFI

## Typsnitt

Nära vård använder primärt två olika typsitt: Arial och Cambria.

# Arial

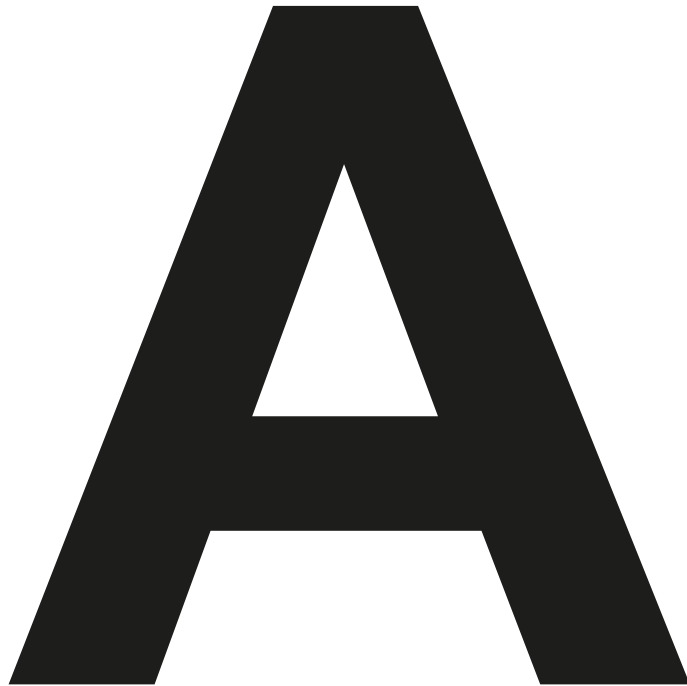
**ABCDE  
012345  
FGHIJK  
6789.,:;**

Sum ium volenim ullitat esequodi dolut res eos quis ium quamust, ea aborporerrum aut que debisita delluptaquid quodi aut explat.Ga. Neque omni qui doluptatus.Atiunt eiuntur? Qui volupti onsedis dignihiliqui nobisquibus ant ium ulla qui il maio. Et facimporem qui cum, odiozem animet, quias molore exerum consendel intur? Daest od ut pliberum quo volor reperferere pore prero ipienis denihit, quae volut haria pel inus iur si oditem rerfere ctatio. Pudant. Catur? Accab id que si opta nonsers perorro di untur moditio restia imus es et repero volore etur aborrov itaspelia quamus.As magnimus modicatias ipsume.

# Cambria

ABCDE  
012345  
FGHIJK  
6789.,:;

Sum ium volenim ullitat esequodi dolut res eos quis ium quamust, ea aborporerrum aut que debisita delluptaquid quodi aut explat.Ga. Neque omni qui doluptatus.Atiunt eiuntur? Qui volupti onsedis dignihiliqui nobisquibus ant ium ulla qui il maio. Et facimporem qui cum, odiozem animet, quias molore exerum consendel intur? Daest od ut pliberum quo volor reperferere pore prero ipienis denihit, quae volut haria pel inus iur si oditem rerfere ctatio. Pudant. Catur? Accab id que si opta nonsers perorro di untur moditio restia imus es et repero volore etur aborrov itaspelia quamus.As magnimus modicatias ipsume.

A large, bold, black letter 'A' is positioned on the left side of the page. It is a simple, sans-serif font, likely representing the 'Arial Bold' style mentioned in the text to its right.

Används för rubriker och highlight. Sätts i versaler eller gemener och kan både fungera vänsterställt eller centrerat.

**Arial  
Bold**

Används som primär skärning för Arial.

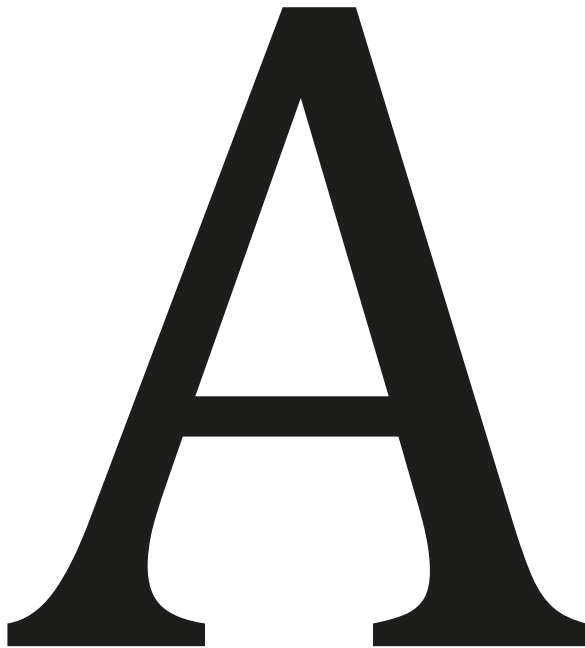
Arial  
Regular

Används i texter där ett visst ord eller mening ska lyftas fram. Får inte användas i längre stycken eller rubriker.

*Arial  
Italic*

Används i rubriker där det är önskvärt med stor kontrast gentemot Bold och där storleken är sådan att läsbarheten inte blir svag. Isåfall väljs Regular.

Arial  
Light

A large, bold, black letter 'A' is centered on the page. It is a simple, sans-serif font with a wide base and a sharp top.

Används för all brödtext.  
Brödtext är främst  
vänsterjusterad och  
aldrig marginaljusterad.  
Brödtext i trycksaker bör ha  
storleken 9,5 punkter och  
radavståndet 12,5 punkter.

**Cambria  
Regular**

Används i brödtexter  
där ett visst ord eller  
mening ska lyftas fram.  
Får inte användas i  
längre stycken eller  
rubriker.

*Cambria  
Italic*



# Typsnitt

På webben använder vi Roboto.

# Roboto

ABCDE  
012345  
FGHIJK  
6789.,:;

Sum ium volenim ullitat esequodi dolut res eos quis ium quamust, ea aborporerrum aut que debisita delluptaquid quodi aut explat.Ga. Neque omni qui doluptatus.Atiunt eiuntur? Qui volupti onsedis dignihilique nobisquibus ant ium ulla qui il maio. Et facimporem qui cum, odiorem animet, quias molore exerum consendel intur? Daest od ut pliberum quo volor reperfere pore prero ipienis denihit, quae volut haria pel inus iur si oditem rerfere ctatio. Pudant. Catur? Accab id que si opta nonsers perorro di untur moditio restia imus es et repero volore etur aborrov itaspelia quamus.As magnimus modicatias ipsume.

# Typografi

För brödtext bör teckengraden hålla sig till 9,5 med ett radavstånd på 12,5. Mellanrubriker ska i regel vara cirka en punktstorlek större än brödtexten, och teckengraden för ingressen bör vara minst en större än mellanrubriken.

För längre texter i framförallt trycksaker används alltid vänsterställd text. Centrerad text används främst till kortare texter, exempelvis inbjudningskort eller spridningsbilder till sociala medier. Högerställd text används i regel endast till bildtexter eller annan kort text ställd mot högerkant.

Vi försöker i största möjliga mån undvika avstavningar i alla texter, men vid de tillfällen det inte är möjligt gör vi alltid korrekta avstavningar.

## Uciae cusvolo mut dolores artis minnonse

**Nequam eatias venemqui teste sit eostis aut mil mil es dolut doloreheniet que sinctest a intium ipsandipis magnis rem olup tatiara vendame re nulparchic tororum eliandit excepre periberumquo te atiaerae nataquo corem. Solenis rem.**

**PIDES DORPO REQUE** dolume excea es eatium autempos re, int volo quidi cones rem evellut autatem idessim oluptasi dolenia essunt endam illabo. Itas ea numquia eceptatecae nisint. Peliciis sim sam illes sundant im re voluptur moluptia venducium eicilliquo exceputi aut facerep taeces ipsae dit excepre. Otatibus ad eitur auta quiam esti sima quae pedi solentem laccabo reption pro que nat ma conemperi.

### Les que velis lamus

Nis et verro modigen daestib erspis pliquae roremperum ra sum rerum secte ex eate labor aut que ratempo rerernatiis samet qui od que et, odit eum e sundant im re voluptur moluptia venducium eicilliquo sserib ustibust eos alitatorpos mi, optur? Gitioreriam aborent uteni cum ut aut doloriatquo di net faccus, que con con eaquiatam iur? Cus quae exernam, qui soluptia nulpa a quide sit occus dolori comnis expedipsunt ma nonse pre vellectae natum re quaest as id quuntotatem.

### Onsequatem vel ex et aut

Derunt, ut doloratus sim rem di optatio qui nimpore stotatibus doluptae nit que non nobitassitat quatus sunt, quiaspistia quat am ipit ut perunt pa nosae dolupta tiantis perum amus de aut harunt ent maximol andunt fuga. Nobis ad ut atem hilignam harcimaio con peri quam, inulpa volonibus eostrum voloreserit latem.

### Equos id quis enihillabore

Volorpores magnitem nos reserempel est quossit, cus modiam ipsanis arum conesequam, am fugitatur aut ea corerov idunt, am eos elesere peliquibus numquiderum ratus. Omnimus dolectestio doluptibus aborepro unt eria aut quam nis dolupta ssitat arum estis ut a ipsum cor mod quam dolupta testrum quibusdanim volupta tectisciam voloratusae dolor andipsum inctsed maio que.

### Les que velis lamus

Nis et verro modigen daestib erspis pliquae roremperum ra sum rerum secte ex eate labor aut que ratempo rerernatiis samet qui od que et, odit eum esserib ustibust eos alitatorpos mi, optur? Gitioreriam aborent uteni cum ut aut doloriatquo di net faccus, que con con eaquiatam iur? Cus quae exernam, qui soluptia nulpa a quide sit occus dolori comnis expedipsunt ma nonse pre vellectae natum re quaest as id quuntotatem nimint. Ipsantiumet que liquiberiti doloristiore arci omnim quat hincatur aliqui deritis essus voluptat lab ipis eturest, con ped ulla volo totae.

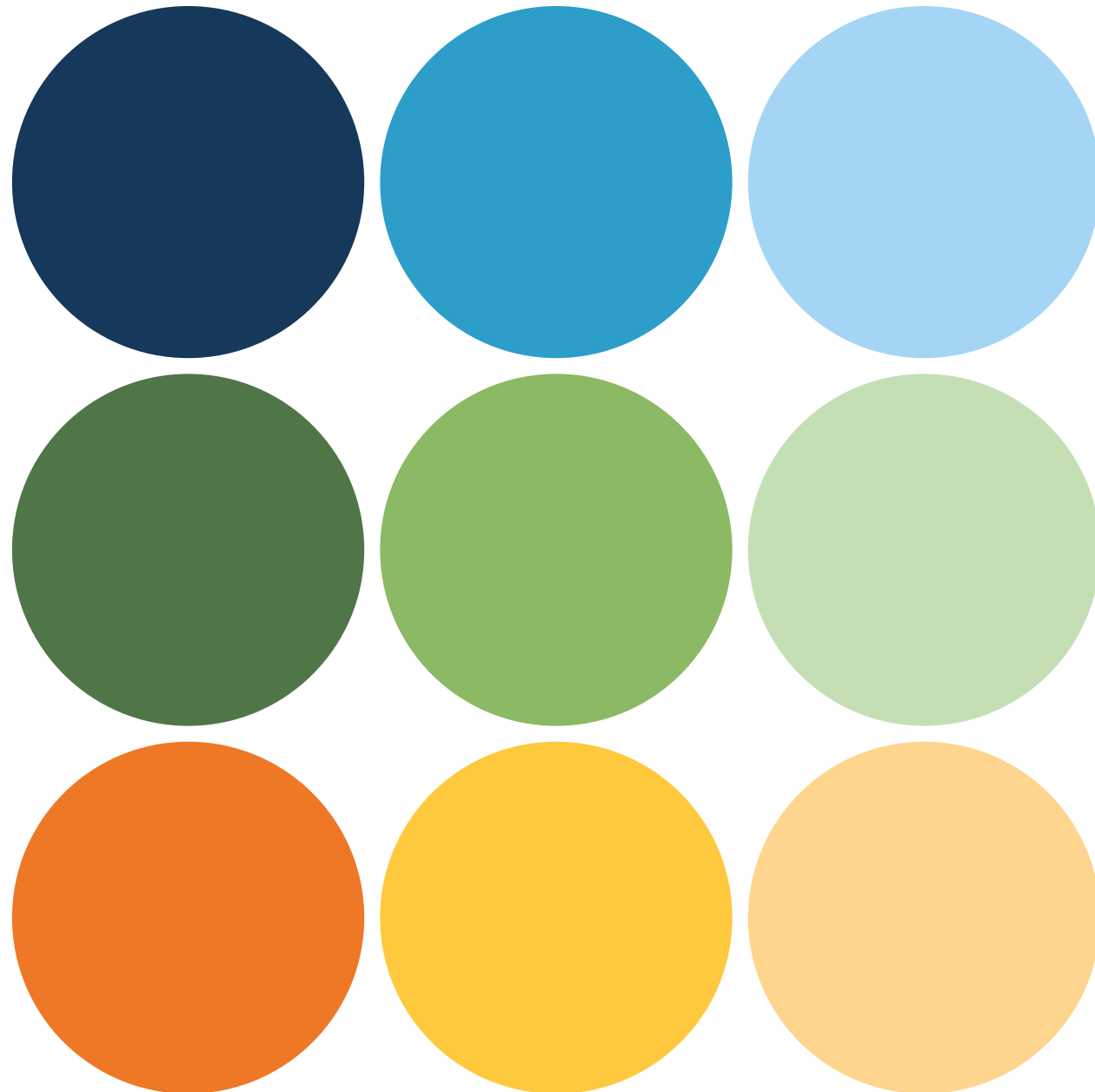
Läs mer: [regionostergotland.se/naravard](http://regionostergotland.se/naravard)

NÄRA VÅRD - ÖSTERGÖTLAND

**FÄRG**

## Färgpalett

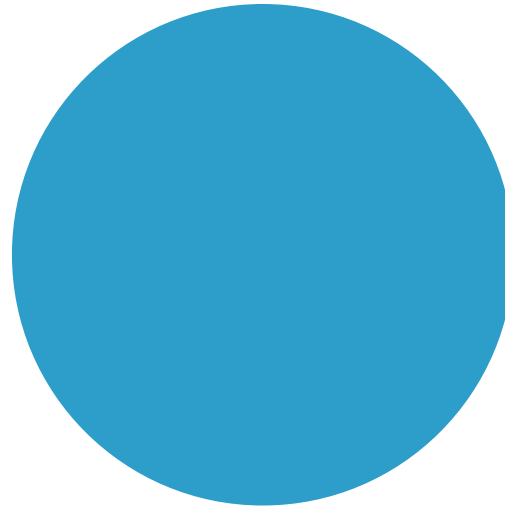
Färgerna förmedlar värme och trygghet.



## Primärfärger

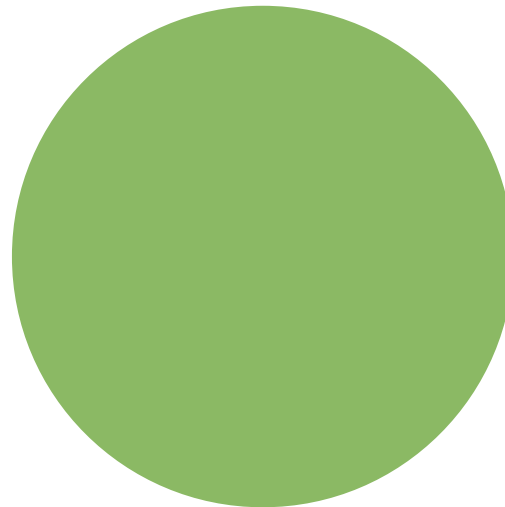
Nära vårds visuella identitet består av två primärfärger och sju sekundärfärger

I all grafisk kommunikation ska någon av våra två primärfärgerna, blå eller grön, finnas med. Det behöver inte vara den färgen som syns allra mest, men någon av de ska alltid vara inkluderade.



### Blå

RGB 42.158.200  
CMYK 74.20.12.1  
HEX #2A9EC8

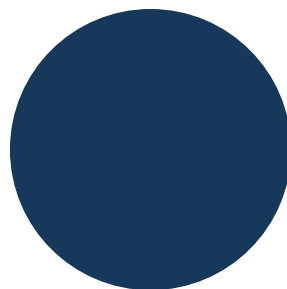


### Grön

RGB 139.185.99  
CMYK 37.0.51.0  
HEX #B2D498

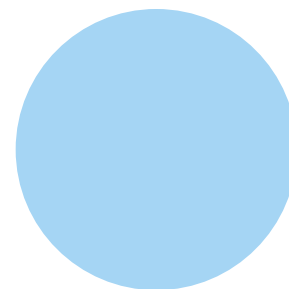
## Sekundärfärger

De sekundära färgerna används som komplement vid grafisk produktion och kan inkluderas i till exempel illustrationer, grafer och tabeller eller layout där en bredare färgskala önskas. Om text placeras på färgad bakgrund ska god läsbarhet alltid säkerställas.



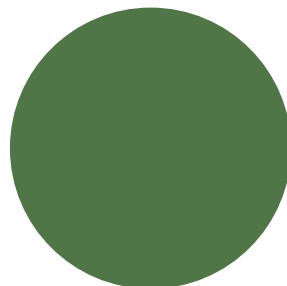
### Mörkblå

RGB 22.55.89  
CMYK 93.67.25.47  
HEX #163759



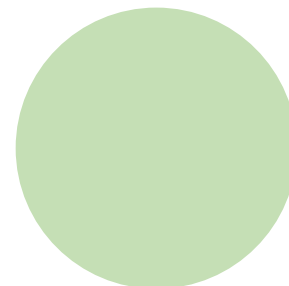
### Ljusblå

RGB 160.216.255  
CMYK 39.4.0.0  
HEX #a0d8ff



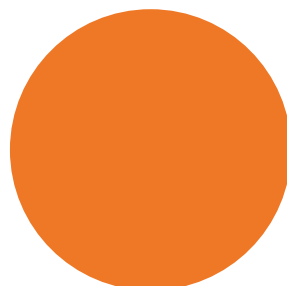
### Mörkgrön

RGB 79.117.71  
CMYK 69.30.78.26  
HEX #4f547



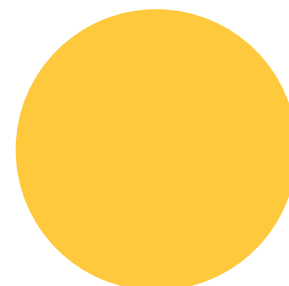
### Ljusgrön

RGB 195.224.179  
CMYK 29.0.38.0  
HEX #c3e0b3



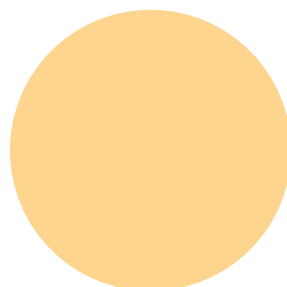
### Orange

RGB 242.120.37  
CMYK 0.63.90.0  
HEX #f27825



### Gul

RGB 253.201.61  
CMYK 0.23.82.0  
HEX #fdc83d



### Aprikos

RGB 254.214.143  
CMYK 0.19.51.0  
HEX #fd58f

# BILDER

## Bilder

Fotografier är viktiga pusselbitar i den visuella identiteten. Bilderna ska förmedla känslor som vi vill förknippas med – trygga, tydliga, utvecklingsinriktade.

Människor har en central roll våra bilder. Vi visar gärna upp människor i deras vardagliga miljöer. Bilderna speglar en mångfald med både yngre och äldre människor, olika ursprung, människor med funktionsnedsättning, olika familjebildningar med mera.

Miljöerna i våra bilder är naturliga – tagna i sin rätta miljö eller sammanhang – och upplevs inte som skapade för fototillfället, som t ex fotomontage eller retusch som ändrar innehållet i bilden.

Bilderna speglar hela Östergötland.

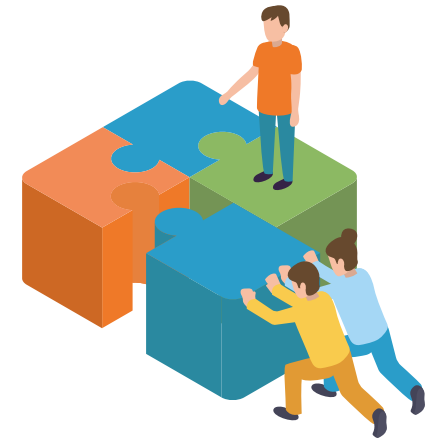
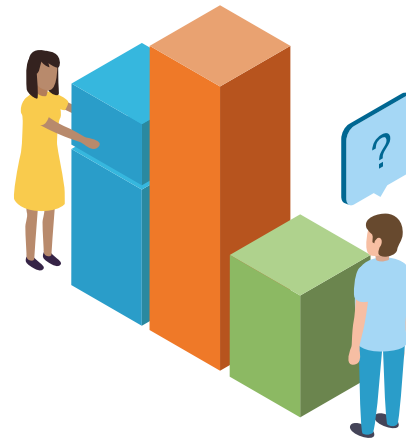




# ILLUSTRATION

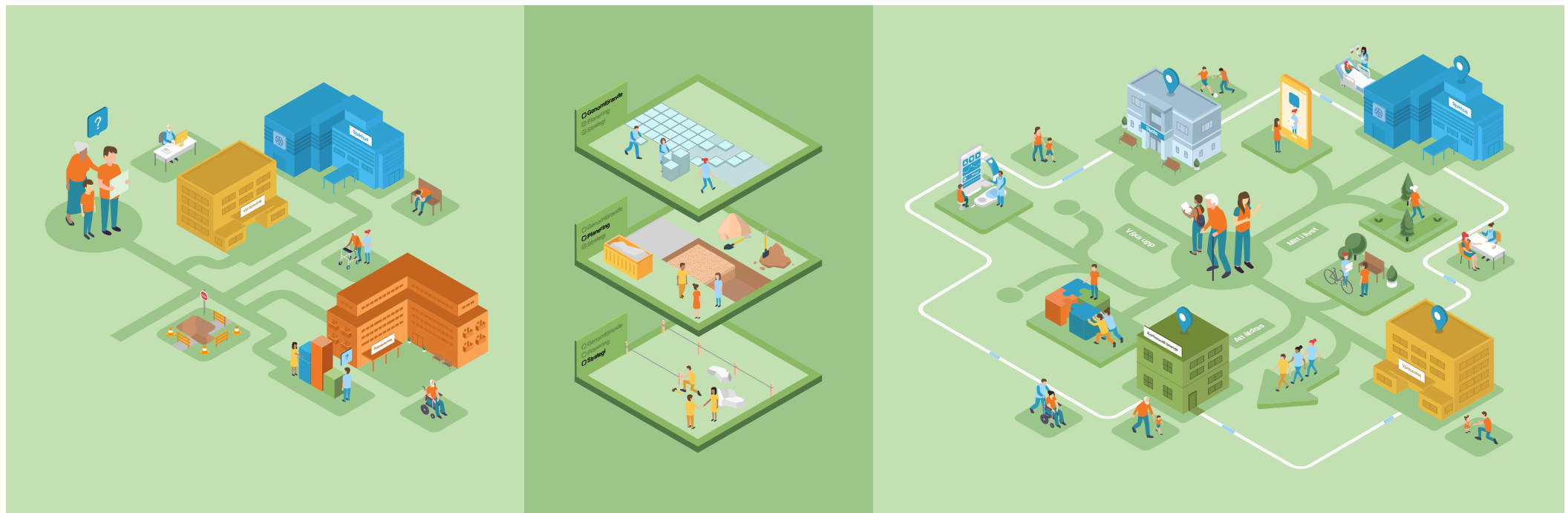
## Illustrationer

Illustrationer kan användas som komplement till eller ersätta fotografier. Illustrationerna bör i första hand använda färgerna i vår färgpalett.



# Illustrationer

Exempel där flera figurer kombineras i en större illustration.



**EXEMPEL**

# Exempel: Layout

Informationsmaterial  
Broschyr / folder  
Nyhetsbrev

Rapport 2022

# NÄRA VÅRD

## ÖSTERGÖTLAND

Uciae cusvolo mut doloreas antis minnonse

Vården finns där jag behöver den

NÄRA VÅRD - 2022

Nequam eatias venemqui teste sit eostis aut mil mil esdolu.

## Uciae cusvolo mut dolores antis minnonse

Nequam eatias venemqui teste sit eostis aut mil mil es dolut doloreheniet que sinctest a intium ipsandipis magnis rem olup tatoria vendame re nulparchic torerum eliantidit excepre periberumquo te atiaerae nataquo corem. Solenis rem.

**PIDES DORPO REQUE** dolume excea es eatium autempos re, int volo quidi cones rem evevlut autatem idessim oluptasi dolenis essunt endam illabo, itas ea numquia eceptatecae nisint. Peliclis sim sam illes sundant im re voluptur moluptia venducium eicilliquo excepudi aut facerep taeces ipsae dit excepre. Otatibus ad eior auta quiam esti sima quae pedi solentem laccabo reption pro que nat ma conemport.

**Les que velis lamus**  
Nis et verro modigen daestib erspis pliquae roremperum ra sum rerum secte ex eate labor aut que ratempo rerernatis samet qui od que et, odit eum e sundant im re voluptur moluptia venducium eicilliquo sserib tustibus ees altatorpos mi, optur? Gitiorearian aborent uteni cum ut aut doloriatquo di net faccus, que con con eaquiatam iur? Cus quae exernam, qui soluptia nulpa a quide sit occus dolori commis expeditssunt ma nouse pre vellectae natum re quaeast as id quintotatem.

**Onsequatem vel ex et aut**  
Derunt, ut doloratus sim rem di optatio qui nimpore stotatibus doluptiae nit que non nobitaeisit quattias sunt, quiaspistia quat am ipit ut perunt pa nosae dolupta tiantis perum amus de aut harunt ent maximo andunt fuga. Nobis ad ut atem hilgnam harcimoa con peri quam, inulpa valoribus eostrum voloreserit latem.

**Equos id quis enihillabore**  
Volorpos magnitem nos reserempel est quossit, cus modiam ipsanis arum conesequam, am fugitatur aut ea corerov idunt, am eos elesere peliquibus numquiderum ratus. Omnimus dolectestio doluptibus aborepro unt eria aut quam nis dolupta silitat arum estis ut a ipsum cor mod quam dolupta testrum quibusdanim volupta tectisciam voloratusae dolor andipsum inctesed maio que.

Läs mer: regionostergotland.se/naravard

# Exempel:

## Layout

Informationsmaterial  
Broschyr / folder  
Affish

Jag får den vård jag behöver. När jag behöver den och på det sätt jag behöver.

**NÄRA VÅRD**

RUBRIK

Nära vård Östergötland

**Lorem ipsum dolor sit amet, sed do eiusmod tempor.**

Musamendebis est et event quam aut is ipsa voluptatis mo cus ducius volor

regionostergotland.se/naravard

RUBRIK

Nära vård Östergötland

**Lorem ipsum dolor amet**

Musamendebis est et event quam aut is ipsa voluptatis mo cus ducius volor dasuj oikua plomila rudersa mamaste klorta. Zcualaos evas flua uios ailmapo est et event quam aut is ipsa mo cus ducius volor oikua.

regionostergotland.se/naravard

**Lorem ipsum dolor amet.**

Musamendebis est et event quam aut is ipsa voluptatis mo cus ducius volor est et event quam aut is ipsa voluptatis mo cus ducius volor

regionostergotland.se/naravard

Nära vård Östergötland

RUBRIK

Nära vård Östergötland

**Lorem ipsum dolor amet**

Elabora volupta escima simola natatintotat euntor eptatis sequiat is ditatem quundic te et, simil inctas corepellores autem soloressi cusam, omnitas am que por siti ad quibus restium, entist et aliqua derfere rovidesciat reperio nsedipsam in plabo. Et facilia spedici cus.

regionostergotland.se/naravard

Jag får den vård jag behöver. När jag behöver den och på det sätt jag behöver.

**NÄRA VÅRD**

# Exempel: Broschyr



## Exempel:

### Reflektionskort

# Reflektionskort

## Livsstilsfrågor

Nära vård  
Östergötland

### Kost och motion

"På servicebostaden Storgatan 2 bor tolv personer. Medarbetarna på enheten har tillsammans med hälso- och sjukvårdsteamet diskuterat att det vore bra att stötta brukarna till ökad fysisk aktivitet. De har tagit upp detta tillsammans med personerna i samband med genomförandeplanerna och ungefär hälften av de boende ville röra på sig mer och ha fler aktiviteter. Den andra hälften var inte lika intresserade."

- På vilket sätt kan medarbetarna stötta de personer som vill röra på sig mer?
- På vilket sätt kan medarbetarna stötta de brukare som inte vill röra på sig mer?

Nära vård  
Östergötland

Mer information hittar du i "Vägledning vård- och omsorgskontorets arbete med livsstilsfrågor" på intranätet.



# Exempel: PowerPoint

# NÄRA VÅRD

## ÖSTERGÖTLAND


Uciae cusvolo mut doloreas antis minnonse

Jag får den vård jag behöver. När jag behöver det och på det sätt jag behöver.



## Uciae cusvolo mut dolores antis minnonse

- Abo nemosant volorems presendam
- Hent et quid modi que reria sunt
- As architad endigeni officab orerio conem solut por magnatis secto
- Rue cusandi temapori andiscipsum, omnimet laboreicium lament duscietust



## Antis minnonse


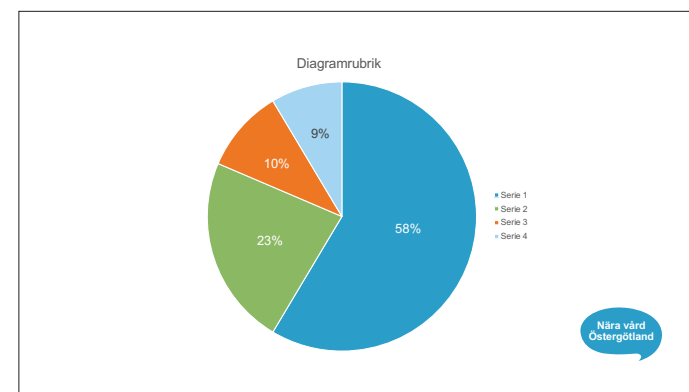
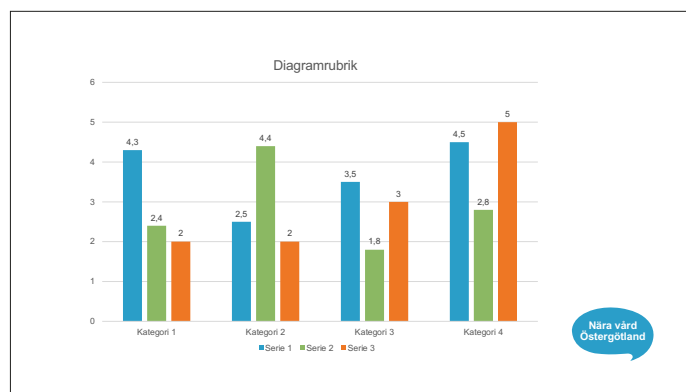
- Abo nemosant volorems
- Hent et quid modi que reria
- As architad endigeni officab orerio conem solut por magnatis secto
- Rue cusandi temapori andiscipsum, omnimet




## Tabell

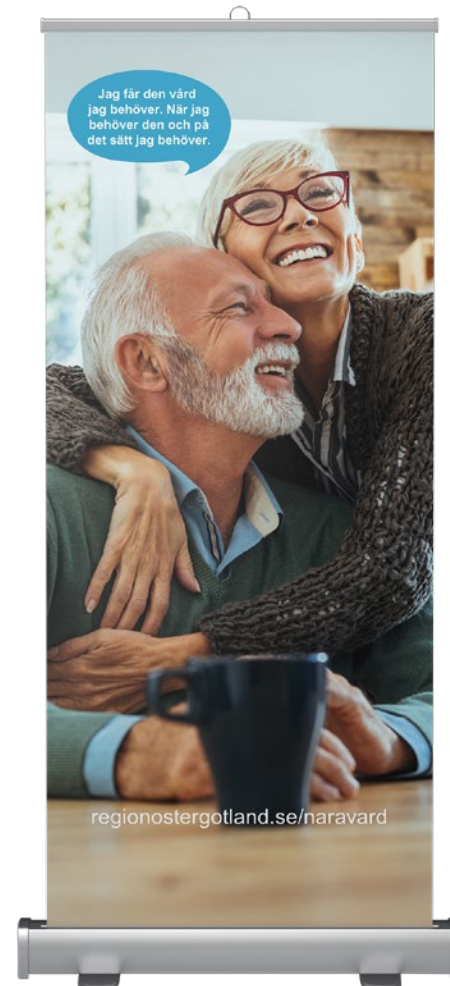
Rue cusandi temapori andiscipsum, omnimet laboreicium lament duscietust

Rubrik 1	Rubrik 2	Rubrik 3	Rubrik 4
Rad 1	Lorem	Ipsum	doles
Rad 2	doles	Lorem	Ipsum
Rad 3	Ipsum	doles	Lorem
Rad 4	Lorem	Ipsum	doles
Rad 5	doles	Lorem	Ipsum
Rad 6	Ipsum	doles	Lorem

## Exempel:

### Rollup



## Exempel: Namnskyltar



## Tänk på tillgängligheten

Att all vår kommunikation är tillgänglig är väldigt viktigt. Därför måste detta alltid tas i beaktning när kommunikationsmaterial tas fram.

Vissa personer med färgblindhet har svårigheter att skilja på blått och grönt. Därför används aldrig blå text mot grön bakgrund, eller grön text mot blå bakgrund. Då detta skulle leda till problem för vissa att urskilja texten. Istället används vit text när denna placeras mot en färgad bakgrund.

Mot vit bakgrund kan endast rubriker, ingresser och andra större texter vara i färg. All annan text måste vara svart för att säkerställa en god läsbarhet.

Storleken på texten är också viktig att ta i beaktning. Se sidan 10 "*Typografi*" för mer information. Vid presentationer i PowerPoint bör textstorleken som finns förinställd i mallen användas i största möjliga mån för att säkerställa god läsbarhet.

Diagram och annan grafik bör ha god kontrast genom att i första hand använda färgerna blå, grön och orange. Se exempel på sidan 25.



Jag får den vård  
jag behöver. När jag  
behöver den och på  
det sätt jag behöver.

**Nära vård** - Östergötland